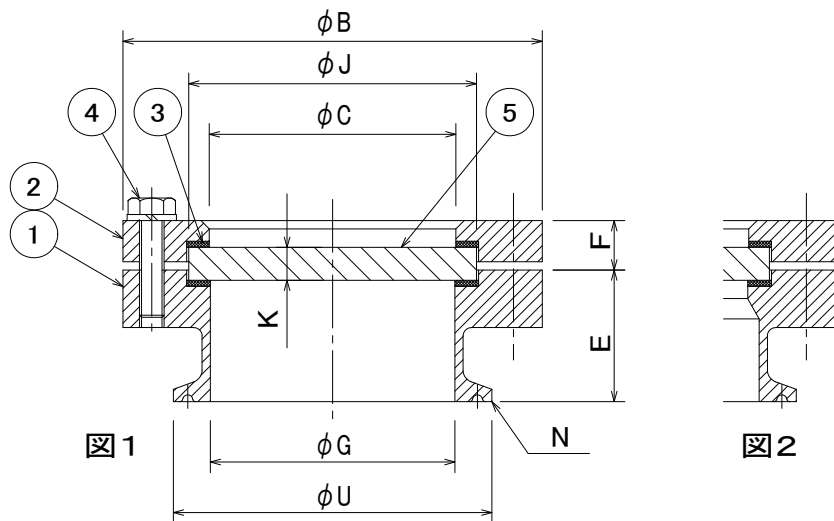


- ・最高使用圧力: 真空～加圧(P/下表記載)、但し下記条件による
- ・ガラス材質: 並強化ガラス(JIS-R3206)
- ・使用温度: 常温～80℃
- ・基準算式: のぞき窓(圧力容器構造規格)
- ・受圧基準径: (J+G)/2
- ・P: 基準算式による参考数値であり、保証値ではありません
但し、最大値は0.5MPaを基準とします



下記■印は標準仕様

仕上 ■ バフ研磨 □ 機械加工肌 □ 酸洗 □ 電解研磨

・内面 ■ バフ#400 □

・外面 ■ バフ#400 □

① 取付フランジ

■ SUS304 □ SUS316L □

② 押さえフランジ

■ SUS304 □ SUS316L □

③ シートパッキン

■ バイトン □

⑤ 覗窓

■ 並強化 □ 強化テンパックス

P: MPa

MODEL	φB	φC	φG	φU	φJ	E	F	K	N	P	図	WW-9735基準				
PW-055-FF	82	47	47.8	64	55	30	12	8	IDF2S	0.50	1	5	覗窓	1	上記	
PW-070-FF	102	60	59.5	77.5	70	32	12	8	IDF2.5S	0.50		4	ボルト	-	SUS304	
PW-085-FF	114	75	72.3	91	85	32	14	10	IDF3S	0.50		3	シートパッキン	2	上記	
PW-100-FF	129	85	85.1	106	100	34	15	10	IDF3.5S	0.50		2	押さえフランジ	1	上記	
PW-115-FF	144	100	97.6	119	115	34	15	10	IDF4S	0.50		1	ヘルールフランジ	1	上記	
PW-135-FF	169	125	133.8	155	135	40	15	10	ISO5.5S(5S)/125A	0.45	2	NO	PARTS	QTY	MATERIAL	NOTE
PW-170-FF	216	155	159.2	183	170	66	19	12	ISO6.5S(6S)/150A	0.42		司 見 窓 (フランジ付ヘルールユニット)				
PW-220-FF	235	203	208.3	236	220	68	23	12	GAS-200A	0.25		DESIGN	DATE	SCALE	DWG NO	
											STT	09/02/10	FREE	PW-9735E		