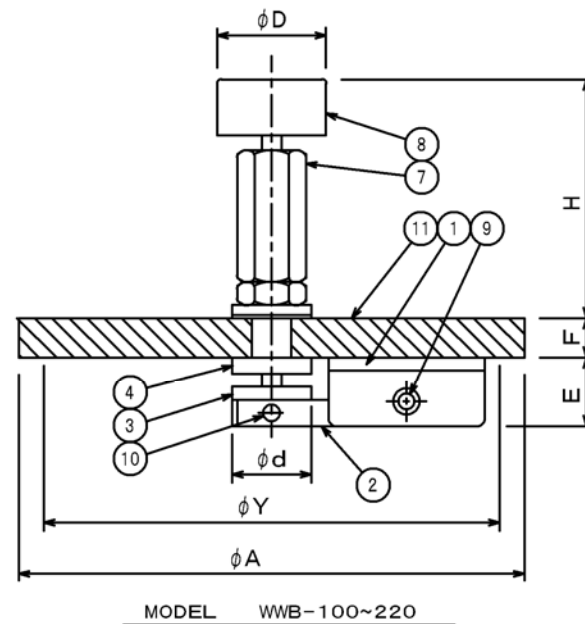
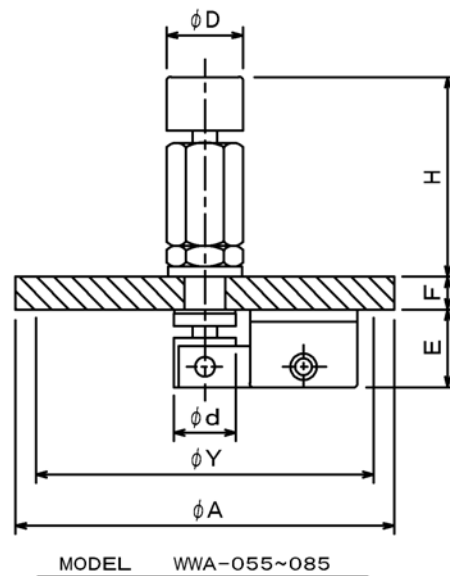
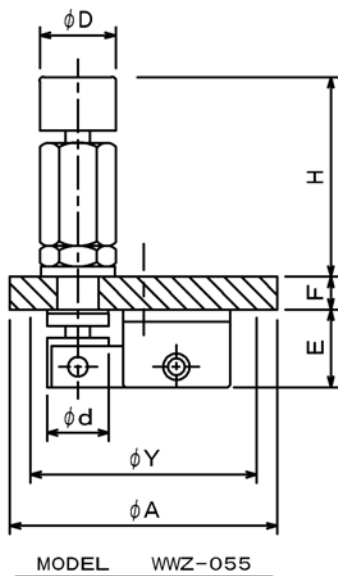


phi X: ブレードかきとり範囲 phi Y: 取付部品基準内径 P: MPa

MODEL	phi A	E	F	H	phi d	phi D	phi X	phi Y	P
WWZ-055	55	21	8	50	15	19	--	47	----
WWA-055	55	21	8	50	15	19	44	47	0.50
WWA-070	70	21	8	50	15	19	55	60	0.50
WWA-085	85	21	10	50	15	19	70	75	0.50
WWB-100	100	21	10	75	24	22	78	85	0.50
WWB-115	115	21	10	75	24	22	94	100	0.50
WWB-135	135	21	10	70	24	35	120	125	0.45
WWB-170	170	21	12	70	24	35	144	155	0.42
WWB-195	195	21	12	70	24	35	166	180	0.31
WWB-220	220	21	12	70	24	45	190	203	0.25

下記■印は標準仕様

接液部	■SUS316L(但し、止メ輪はSUS316) 仕上 ■バフ#400 □電解研磨
パッキン	■バイトン □シリコン □NBR □EPDM □パーフロ
ブレード	■PTFE
視窓	■並強化ガラス(WWZ-055は並ガラス) □強化低膨張ほうけい酸塩ガラス(パイレックス、テンボックス) □アクリル □ポリカーボネート



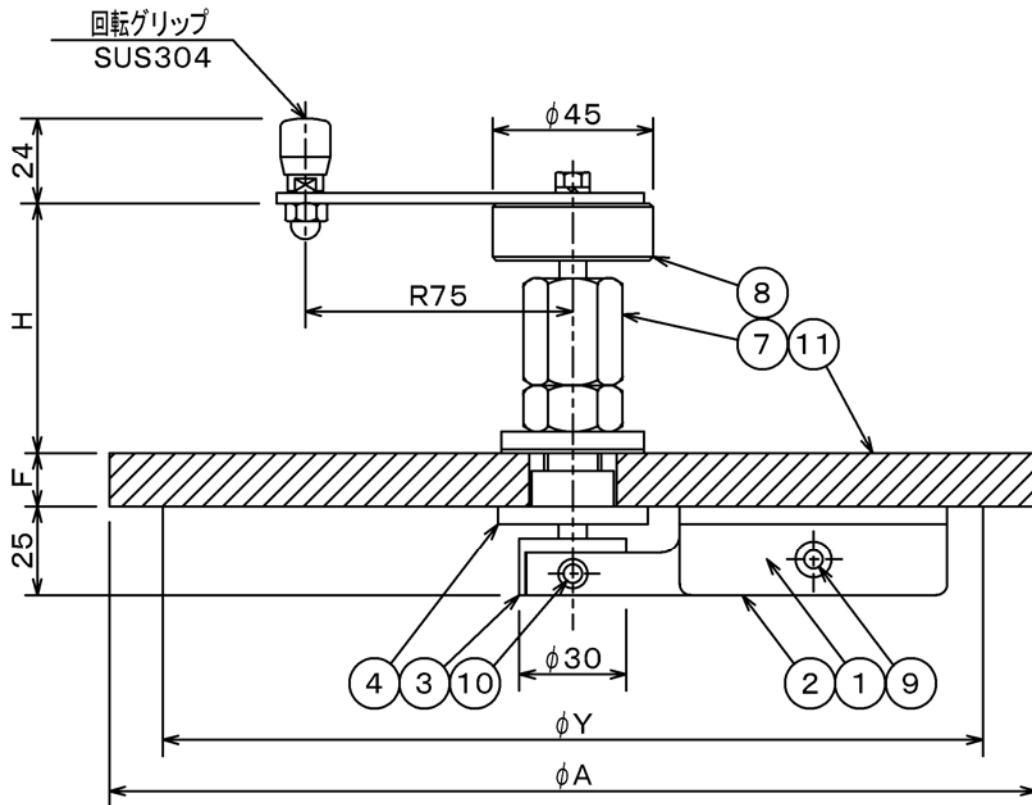
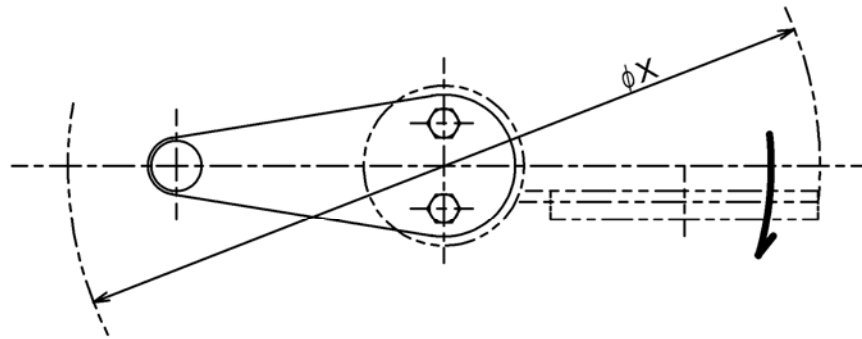
- ・最高使用圧力：真空～加圧（P/上表記載）、但し下記条件による
- ・ガラス材質：並強化ガラス（JIS-R3206）
- ・使用温度：常温～80℃
- ・基準算式：のぞき窓（圧力容器構造規格）
- ・受圧基準径：(A+Y)/2
- ・P：穴なしガラスにおける参考数値であり、保証値ではありません
但し、最大値は0.5MPaを基準とします

NO	PARTS	QTY	MATERIAL	NOTE
11	視窓	1	上 記	
10	ヒンジピン	1	SUS316L	
9	ヒンジピン	1	SUS316L	
8	ツマミ	1	SUS304	
7	六角ロングナット	1	SUS304	
4	スタンド	1	SUS316L	
3	シャフト	1	SUS316L	
2	ブレードアーム	1	SUS316L	
1	ブレード	1	PTFE	

ワイパー付き視窓／外形図

DESIGN	DATE	SCALE	DWG NO
STA	20/04/07	FREE	WW-9720Z

改訂：六角ナット変更（20/11/25）



MODEL	φA	F	H	φX	φY	P
WWK-260	260	15	70	210	230	0.29
WWK-320	320	19(*1)	66	260	280	0.31

φX：ブレードかきとり範囲 φY：取付部品基準内径 P：MPa

*1：強化テンパックスの場合はF=20となります

下記■印は標準仕様

接液部	■SUS316L（止メ輪はSUS316）
	仕上 ■パフ#400 □電解研磨
パッキン	■パイトン □シリコン □NBR □EPDM □パーフロ
視窓	■並強化ガラス
	□強化テンパックス □アクリル □ポリカーボネート

- 最高使用圧力：真空～加圧（P/上表記載）、但し下記条件による

- ガラス材質：並強化ガラス（JIS-R3206）

- 使用温度：常温～80℃

- 基準算式：のぞき窓（圧力容器構造規格）

- 受圧基準径：(A+Y)/2

- P：穴なしガラスにおける参考数値であり、保証値ではありません

11	視窓	1	上記	
10	ヒンジピン	1	SUS316L	
9	ヒンジピン	1	SUS316L	
8	ツマミ	1	SUS304	
7	六角ロングナット	1	SUS304	
4	スタンド	1	SUS316L	
3	シャフト	1	SUS316L	
2	ブレードアーム	1	SUS316L	
1	ブレード	1	PTFE	
NO	PARTS	QTY	MATERIAL	NOTE

ワイパー付き視窓／外形図

型式：WWK-260/320

DESIGN	DATE	SCALE	DWG NO
STT	20/11/25	FREE	WW-9750E